

【見 本】

2017年1月1日～2018年1月31日までのタイミング(星の影響の強弱)幸運運勢

扱っているタイミング(運勢)は幸運・恋愛運・トラブル運となります。 幸運は全体的な運勢で何事に関しても追い風になりやすく、棚ぼた的にきっかけに恵まれやすいです。恋愛運は周りに与える印象を現しており、ご自身の魅力に対して星の追い風、下支え度を与えてくれます。分かりやすくするために恋愛運と表記してありますが、実際にはご自身のアピール力・魅力を高めご縁を引き寄せてくれます。トラブル運とはミスが出やすい、問題が起きやすい時期を事前に教えてくれるものです。

グラフは波形が高くなればなるほど星の影響が強いことから、その流れに合わせて行動を組み合わせると効果的です。逆に波形が低いあるいは全く無い時期は、星の影響はなく、ご自身の実力次第となる時期です。それぞれの波形が重なる時期は星の力も強くなるので、きっかけとなることが起きやすいですし、起こしやすいです。

この他、総合というグラフがありますが、幸運・恋愛運・トラブル運の重なりがどうなっているのかをチェック出来るようにしたグラフです。総合のグラフについては緑色が幸運、赤色が恋愛運、紫色がトラブル運という感じです。

各運の目安となる日付もお伝えしています。基準日が星の影響の最も強い日で、特に意識する日となりますが、その影響力は前後数日にも及んでいるため、同様に意識する日となります。また、各基準日では1位、2位などの順位をつけています。波形はあるのに基準日になっていないケースは、他に意識を強く持ったほうが良いと判断していることから、省いてあります。

波形の強度は縦軸の数値で表されています。波形が少しでもあるならば、星から何らかの影響を受けていると判断し、その強度が強い(波形が高い)ほど、起きる出来事の内容もご自身により大きな影響を与える可能性があるかと判断します。

波形の使い方として、強度が強い時を行動のきっかけにする、あるいは起きた現象をしっかりと理解することに使うと良いです。また、重要な案件ほど、波形の強い時期、あるいは影響期間の長い時期を目安に行動されると物事の結果がはっきり出やすいです。

一方、波形が無いときは、実力で勝負することになりますので、実力を蓄える時期と判断しても良いです。なお、トラブル運については波形がない時には突発的な問題は起きにくい、注意深く対処していれば問題を整理しやすい時期と判断します。なお、一番最後に1年を通じた運気の流れについてポイントを記入してあります。

【見 本】

【見 本】

【幸運】2017年1月1日～2月1日



1位 1月12日を基準に前に5日後に2日

2位 1月25日を基準に前に1日

【恋愛運／魅力・アピール力】



今月は前半から後半に掛けて緩やかに影響力が低くなっていくので、前半ほど精力的に表に出たり、人との繋がりを優先した方が良い時期。その中でも特に1月1日、2日、13日、15日は精力的に活動したい日

【見 本】

【見 本】

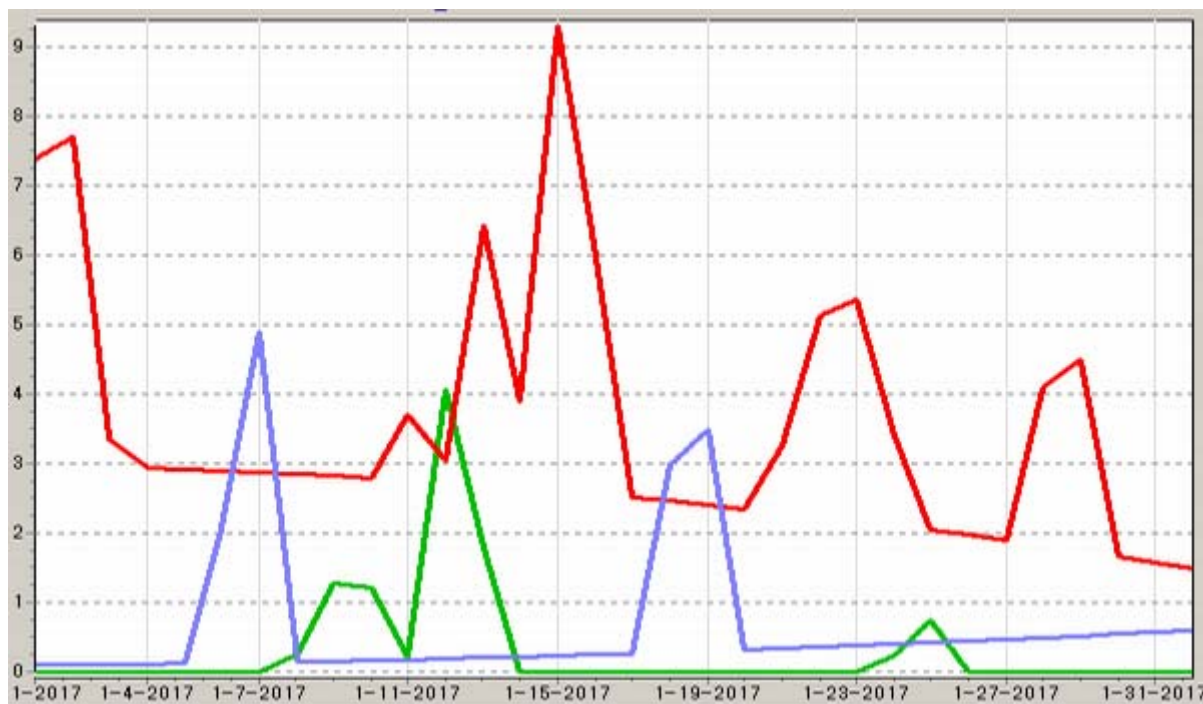
【トラブル運】



1位 1月7日を基準に前に2日、後に1日

2位 1月19日を基準に前に2日、後に1日

【総合】幸運:緑／恋愛・魅力・アピール:紫／トラブル運



今月は慎重になりやすく、自分自身に対して自信がもてなくなりそう。経験を積むことを優先し、理屈よりも楽しむことに力を入れ、意識的に変化を取り入れると運をつかみやすい。知らない間に周りから注目を集めていることも多く、気持ちの浮き沈みが激しくなりやすいので注意したい。思慮の浅さや思いつきの行動が目につきやすいので、後に繋がる選択かどうかを考えながら行動することが大事。目先の事にとらわれないことが開運のポイントに繋がる

※以下1ヶ月毎に時期とポイントを繰り返していきます

【見 本】

【見 本】

【総合:前半】2016年7月1日～2017年1月1日

幸運:緑／恋愛・魅力・アピール:紫／トラブル運

※見本のため省略

【総合:後半】2017年1月1日～2017年8月1日

幸運:緑／恋愛・魅力・アピール:紫／トラブル運

※見本のため省略

【通年の運氣】

※見本のため省略

【見 本】